

I-PLUS

Interiors + Detail

Body Building

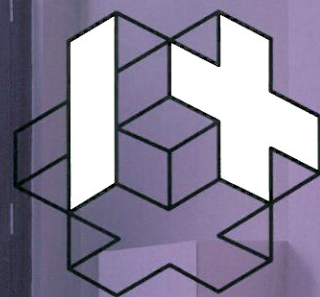
Playground as an Office

Multipurpose Sneakers Showroom

Neumatt Sports Centre

Distrito Fijo

Factory Five



I-PLUS
Interiors + Detail

SPORTS SPACE

Hankook Delcam

Eating Tools

SILKY NAVY SKIN



9 772465 956000
ISSN 2465-9568

No. 007

Apartment Filippo London

Studio Alexander Fehre



on LONDON, UK

5m

Studio Alexander Fehre

Team Alexander Fehre, Ralf Jander,

Issmann

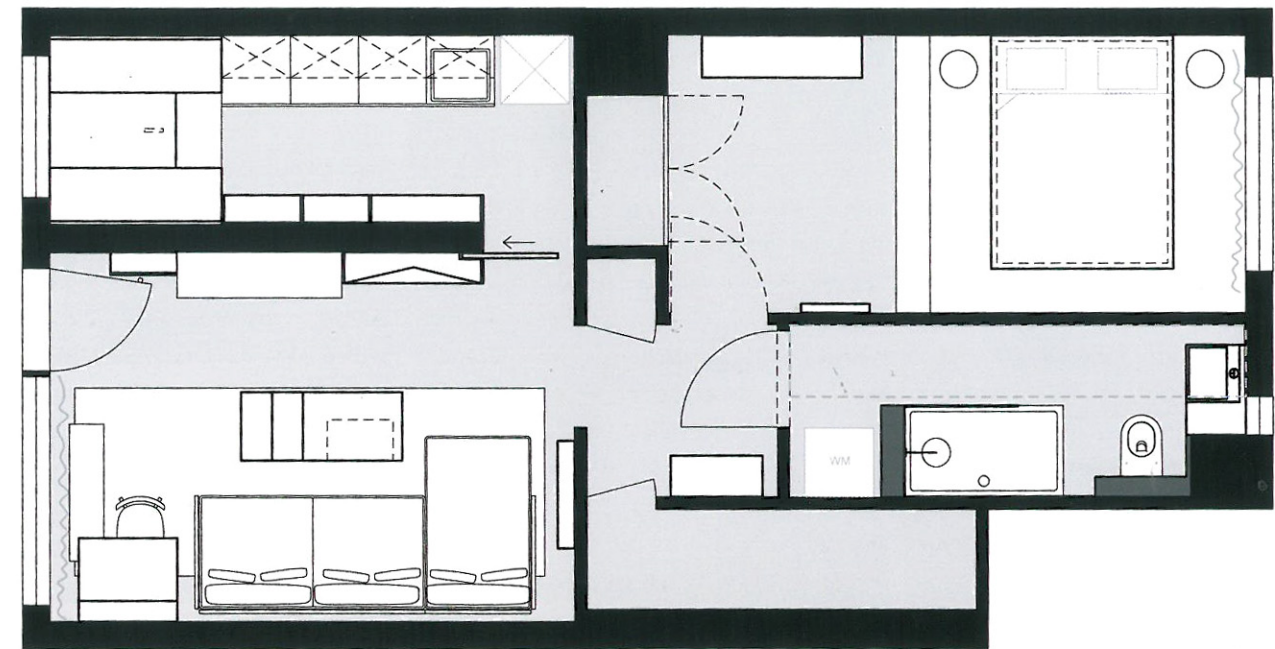
Client Private

ographer Studio Alexander Fehre

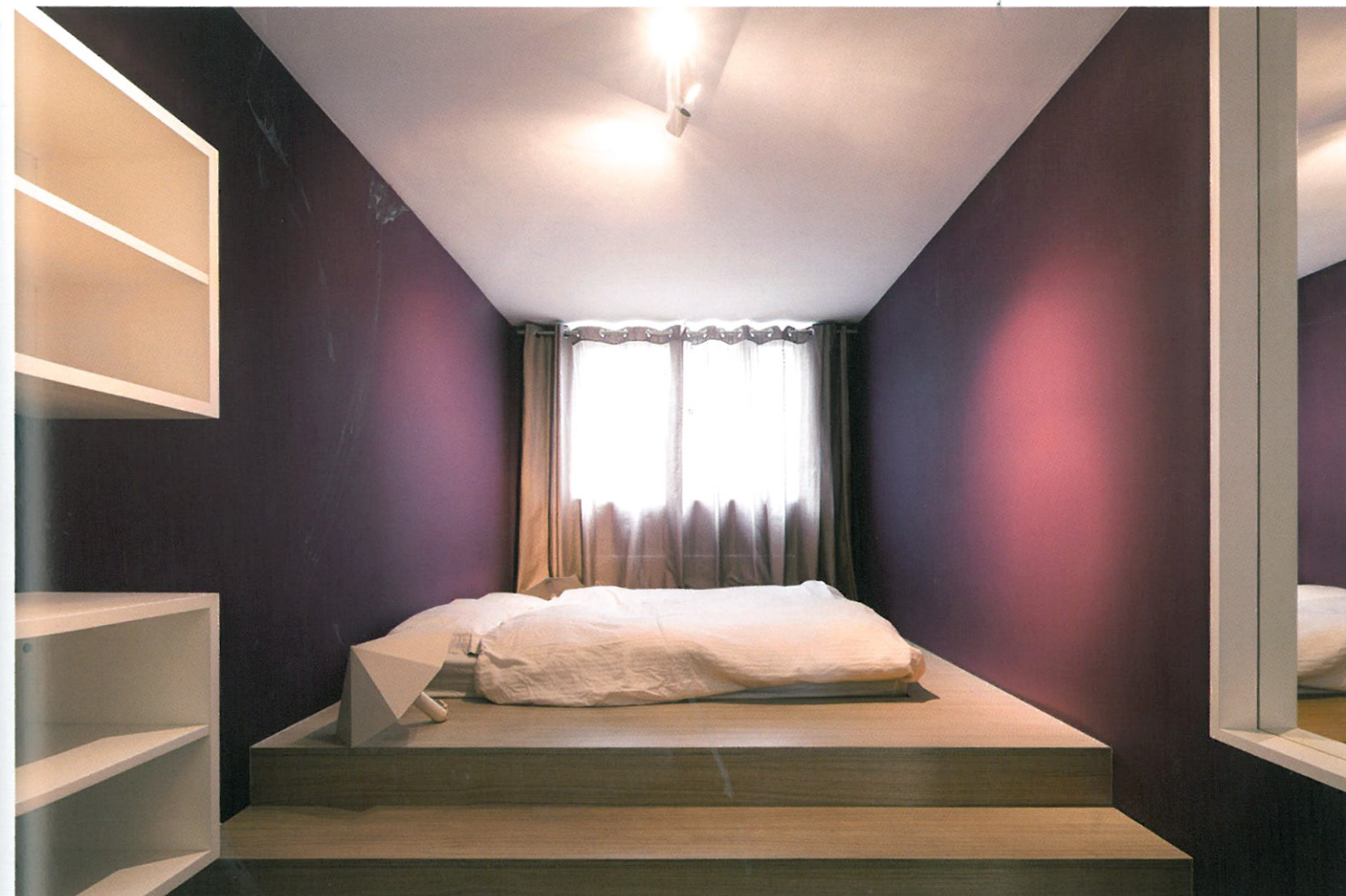
out of the City of London? Not if you apply
concept of bespoke tailoring to where you live.
only 15 minutes from Tower Bridge has been
completely redesigned by Studio Alexander Fehre.
ent use of this small space was guided by the
s living needs. An unusual kitchen solution
up space in the living area, while integrating
greater functionality. The bathroom is now
ed with a spacious shower adding a quite
us touch, and the narrowness of the room
urther enhanced. It all goes to show that 45m²
on can definitely be enough of a good thing.
ou even talk about spaciousness and comfort
uch a small floorplan? In London's over-valued
ty market you hear a lot about large, exclusive
at symbolise the constant struggle to find
able housing close to the city's centre. Smaller

flats however make up the large majority of the city's
housing and can benefit to a much greater degree
from considered interior planning. And following
the established wisdom for making spaces appear
larger than they actually are is not always the right
response. With Filippo's flat, we began by analysing
the exact functions and requirements that the space
should fulfil with the objective of exploiting every
last square centimetre to the full. We determined
that redistributing the flat's layout would make a big
difference, merging the living room, kitchen and small
hallway to create one space. A black fishbone parquet
floor brings a sense of clarity and cohesion to this
spatial layout, while the shiny black, varnished finish
creates additional depth. The dining area was moved
into the kitchen and takes the form of a cosy sitting
area painted in Valentino red. The existing kitchen
window set high in the wall and the narrow width of
the room combine to make the sitting area seem as if
it had always been there. The semi-circular, banded
wallpaper defines the dining area as a separate small
space. Opposite the cleanly designed kitchen stands
an open shelving unit made from veneered multiplex,
which stretches through into the living room. It serves
to connect both areas, while a sliding door can be
closed to separate them if desired. As with the dining

area, the use of a different wall and ceiling colour in
the entrance area gives it a slightly different definition.
The desk is optimally positioned at the window and
fits in perfectly with the sequence of furniture in the
living area. Thanks to a large, L-shaped sofa, stepped
table and circular mirror, the living area possesses a
very striking lounge-like atmosphere. The bedroom
is very narrow, so a platform was constructed that
stretches from wall to wall. The bed is positioned
on top, thereby structuring the room and making it
easier to reach the rear window. The walls are painted
a deep purple, contrasting beautifully with the wall-
mounted shelving units. In the bathroom a conscious
decision was made not to attempt to widen it, instead
emphasising the length of this space through a
combination of mirror, wallpaper and downlights.
Thanks to the generous depth of the shower, it
requires no second shower enclosure and the offset
ceiling integrates it seamlessly into the overall design.
The bathroom floor is covered in a woven vinyl,
just like in the bedroom. The bathroom wallpaper
accompanies you from the door to the basin and is
also the determining element in the shower.
Although spaciousness is in the eye of the beholder,
Studio Alexander Fehre presents a succinct, contemporary
solution to the issue of progressive urbanisation.



Floor Plan







런던 밖으로 이사하기? 여러분이 사는 곳을 맞춤형으로 개조할 생각이 없다면 안된다. 타워 브릿지에서 15분 거리에 있는 단독 건물 하나를 스튜디오 알렉산더 페호레(Studio Alexander Fehre)가 완전히 재설계했다.

이 작은 공간을 지능적으로 사용한 것은 이 건물 주인의 요구에 따른 것이었다. 특이한 부엌 솔루션이 거실 지역의 공간 문제를 해결하면서도 훨씬 많은 기능성을 주었다. 욕실은 널찍하면서도 호화로운 분위기를 가미했고, 방의 협소함이 많이 없어졌다. 이 모든 것이 런던의 45㎡에서도 충분히 가능할 수 있다는 것을 보여주었다.

이 작은 평면에 널찍함과 안락함을 얘기할 수 있는가? 런던의 과대평가된 자산 시장에서 여러분은 시내 가까이에 있는 저렴한 주택을 찾는 수고를 상징적으로 보여주는 큰 단독 건물들 부지에 대해 들었다.

하지만 더 작은 단독 건물이 런던 주거 형태의 대부분이었고, 생각하고 있는 인테리어를 했을 때 훨씬 더 많은 이익을 얻을 수 있다. 그리고 공간을 실제보다 더 크게 보이도록 만드는 기존의 지혜를 따른다 해도 항상 올바른 해답이 되지 않는다.

필리포(Filippo)의 단독 건물을 대상으로, 우리는 그 공간의 구조적 특성을 최대한 활용한다는 목적을 이루기 위해 정확한 기능들과 요건들을 분석하기 시작했다.

우리는 평면 배치를 다시 하면 큰 차이를 만들 수 있고, 거실과 부엌 그리고 작은 통로를 통합해 하나의 공간을 만들 수 있다는 결론을 내렸다.

검정 물고기뼈 쪽모이 세공 바닥이 이러한 공간 배치에 명료함과 응집성 느낌을 주는 반면에, 반짝이는 검정색 니스 마감을 해서 깊이감을 더했다.

식당을 부엌으로 옮기고 발레티노 빨강색으로 칠해 아늑한 느낌이 나오도록 했다. 기존의 부엌 창문은 벽 높은 곳에 있고 부엌 폭이 좁아서 항상 답답한 느낌을 주었다. 반원형 줄무늬 벽지로 식당 지역을 별도의 작은 공간으로 구분하였다.

반대편은 산뜻하게 설계된 부엌에는 베니어로 만든 개방형 선반을 달아 거실까지 연결했다. 이 선반은 양쪽 지역을 연결하는 역할을 했고, 원하는 경우 미닫이 문을 달아 두 지역을 분리할 수 있다. 식당 구역의 경우, 입구에 벽과 천정의 색을 달리해 약간 다른 분위기를 내었다.

책상을 창 쪽에 알맞게 놓고 거실의 가구들과 완벽하게 어울리게 했다. 큰 L자형 소파, 계단 모양의 테이블, 그리고 원형 거울 덕분에, 거실은 아주 멋진 라운지 같은 분위기를 자아냈다. 침실은 아주 좁아서 거치대를 만들어 이쪽 벽에서 저쪽 벽을 연결했다. 침대를 위에 놓으니 방이 그런대로 모습을 갖춰 뒤에 있는 창문까지 쉽게 갈 수 있게 되었다. 벽에는 짙은 자주색을 칠해 벽걸이 선반들과 멋지게 대조를 이루었다.

욕실을 넓힐 생각을 하지 않았고, 대신 이 공간의 길이를 거울, 벽지 그리고 하향 조명을 이용해 길게 보이도록 만들었다. 샤워실의 넉넉한 크기 덕분에, 두 번째 샤워 울타리가 필요 없었고 욕실 천정이 전체적인 디자인으로 무리 없이 통합되었다. 욕실 바닥을 우븐 비닐(Woven Vinyl)로 덮어 마치 침실처럼 만들었다. 욕실 벽지를 문에서 세면기까지 발랐고 샤워기 안에는 바르지 않았다.

구경꾼의 눈에는 널찍해 보이지만, 스튜디오 알렉산더 페호레는 점진적인 도시화 문제에 대한 간결하면서도 현대적인 솔루션을 제시한다.

